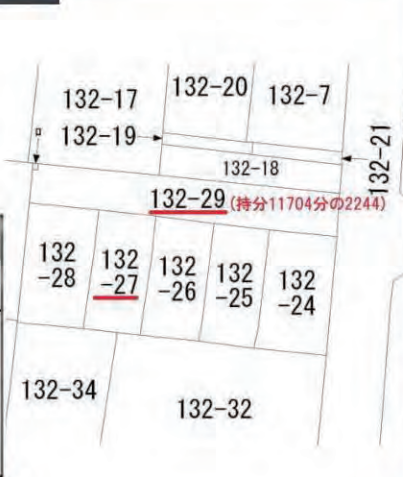
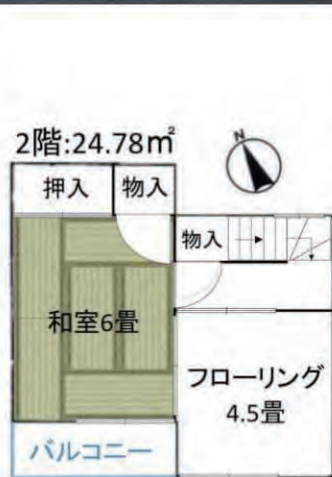


2駅利用可能な生活便利な立地。
1台分の駐車スペース付きのテラス住宅です。



| | | |
|-------|---|---------------------|
| 物件種目 | テラス住宅 | |
| 建物名 | 清新4丁目テラス住宅 | |
| 最寄駅 | 相模原駅 | |
| 土地面積 | 69.32㎡(公簿) | |
| 価格 | 1,080万円 | |
| 物件所在地 | 住所:神奈川県相模原市中央区清新4丁目 地番:清新4丁目132番27及び132番29(持分1万1704分の2244) | |
| 交通 | JR横浜線 相模原駅より徒歩約15分 | |
| | JR相模線 南橋本駅より徒歩約11分 | |
| 建物 | 構造規模 | 木造垂鉛メッキ鋼板葺2階建 |
| | 床面積 | 64.44㎡ |
| | 内訳 | 1階:39.66㎡ 2階:24.78㎡ |
| 土地権利 | 所有権 | 区域区分 市街化区域 |
| 築年月 | 昭和55年9月 | 用途地域 第一種住居地域 |
| 容積率 | 200% | 建ぺい率 60% |
| 駐車場 | 1台分有り | 地目 宅地 |
| 引渡日 | 即時 | 接道 東側:公道(42条1項1号道路) |
| その他 | 準防火地域 | |
| 本体設備 | 東京電力、上水道、下水道、都市ガス | |
| 設備 | | |
| 備考 | 売主の契約不適合責任免責。公簿売買。現状有姿にてお引渡し。地番:132番29(持分11704分の2244)地積117㎡の土地付きです。 | |

SAGAMIHARA SUIGOTANA

中古戸建

相模原市中央区
水郷田名3丁目

JR横浜線「相模原」駅
「水郷田名」駅
*田名バスターミナルはバ



広々南庭

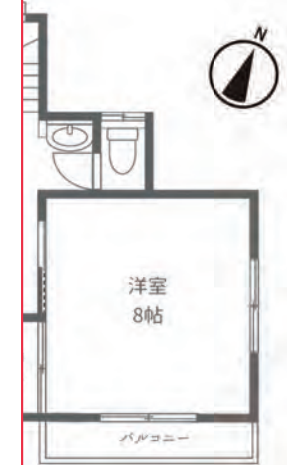
PRICE

1,280 万円

敷地面積：149.37㎡(45.18坪)

建物面積：98.53㎡(29.80坪)

申込みあり



違がある場合は現況優先とします。



販売現地

相模原市中央区水郷田名3丁目11-17

Life information

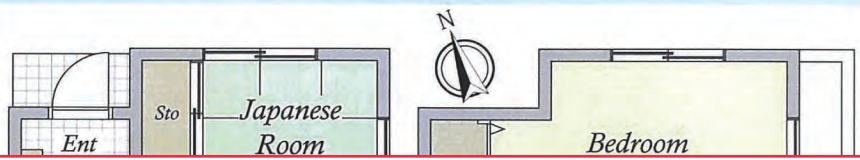
- ローソン・・・約900m
- ヨークマート・・・約1300m
- 田名幼稚園・・・約800m
- 田名保育園・・・約1200m
- 友愛保育園・・・約350m
- 田名小学校・・・約1300m
- 田名中学校・・・約1200m
- 田名郵便局・・・約1100m

- 所在地／相模原市中央区水郷田名3丁目
- 土地権利／所有権
- 地目／宅地 ■都市計画／市街化区域 ■用途地域／第1種住居地域
- 法令制限／準防火地域 ■建ぺい率／60% ■容積率／200% ■構造／木造2階建
- 築年月／昭和63年7月 ■現況／空室 ■引渡し／相談
- 駐車スペース／有(カーポート付) ■設備／集中プロパン、公営水道、公共下水
- 備考／水郷田名団地建築協定有、テレビ共同視聴アンテナ組合費：年4,800円、契約不適合責任免責、司法書士売主指定。

リフォーム工事承ります。

| | | | | | | |
|----|----|----------|----|---|----|-----------|
| 戸建 | 価格 | 2,450 万円 | 交通 | JR横浜線「相模原」駅 徒歩24分 京王電鉄相模原線「多摩境」駅 バス9分「小山郵便局前」 徒歩3分 京王電鉄相模原線「橋本」駅 バス14分「小山郵便局前」 徒歩3分 | 所在 | 東京都町田市小山町 |
| | | | | | | |

町田市小山町 戸建



| | | |
|---------|----------------|-----------|
| 権利 | : 所有権 | |
| 借地料 | : - | 借地期間 : - |
| 土地面積 | : [公簿] 121.38㎡ | (約36.71坪) |
| セットバック | : - | |
| その他 | : - | |
| 他私道負担面積 | : - | |

申込みあり

おすすめポイント

- 平成23年築の4LDK
- LDKは約15.0帖、主寝室は約8.2帖ございます
- 対面式キッチンのため、お料理中でもご家族とコミュニケーションがとれます
- キッチンに床下収納がございます
- 1坪サイズのゆとりある浴室
- 全ての居室に収納がございます
- 2階の居室は窓が東南東向きのため、朝方から日中にかけて暖かな陽が差し込みます
- 2階のバルコニーは2つの居室から出入りが可能です
- 周辺は閑静な住宅街
- 休日は小山中村広場（約90m/徒歩2分）、境川（約110m/徒歩2分）の自然を楽しむことができます

| | |
|---------------|-------|
| ○ セブンイレブン町田堺店 | 約240m |
| ○ 町田小山郵便局 | 約250m |
| ○ 小山小学校 | 約500m |
| ○ 小山中学校 | 約800m |

| | |
|----|--------------|
| 公道 | 接道間口1 : 2.5m |
| | 接道間口2 : - |

| | |
|------|--------------|
| 上2階建 | 2F : - |
| | その他 : - |
| | (約29.89坪) |
| | (内地下室面積) : - |

9月

地域
地域・第二種高度地区
地域

| | |
|---------|-----------|
| 第2種高度地区 | ガス : 都市ガス |
| | 雑排水 : 本下水 |

| | |
|---|-----------------|
| 引 | 現況 : 空家 |
| 渡 | 引渡 : 即可（残代金精算後） |

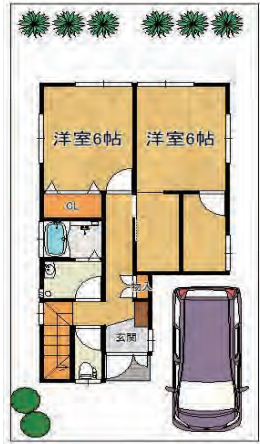
備考

※このハウジングマップは概要紹介図です。形状等が現況と異なる場合は現況優先となることをご了承願います。

2. 売一戸建住宅等

| | | | |
|--------|--|------|--|
| 社内管理項目 | | 物件番号 | |
|--------|--|------|--|

☆前道約6m！☆静かで落ち着いたエリア！☆広々LDK15.37帖！



☆R4年6月リフォーム済！

屋根一部塗装・システムキッチン新調・キッチンパネル新調・ユニットバス新調・洗面台新調・洗濯パン新調・モニターホン新調・クロス全て張替・CF張替・網戸一部張替・畳表替・障子貼替・洗い工事一式！

| | | | | | | | | | | | |
|-----------------|---------------------|-------|-------|--------|--------|-----|-----|-------|----|-----|---|
| 物件種目 | 中古戸建 | | | | | | | | | | |
| 価格 | 総額 | 2,780 | 万円 | うち消費税 | 万円 | | | | | | |
| 所在地 | 神奈川県相模原市中央区緑が丘1丁目 | | | | | | | | | | |
| 交通 | JR横浜線 | | 相模原 | 駅 | 徒歩 | 分 | | | | | |
| | バス | | 18 | 分 | 緑が丘1丁目 | 停 | | | | | |
| | | | | | 徒歩 | 9 | | | | | |
| 土地面積 (私道含まず) | 公簿 | 102 | ㎡ | 土地権利 | 所有権 | | | | | | |
| 私道負担 | | | ㎡ | 地目 | 宅地 | | | | | | |
| セットバック | 無 | | ㎡ | 地勢 | 平坦 | | | | | | |
| 接道状況 (一方) | 種別 | 公道 | 位置指定 | 接面 | 6.8 | m | 方向 | 北西 | 幅員 | 6.0 | m |
| | | | 位置指定 | | | | | | | | |
| 建物面積 | 延べ | 84 | ㎡ | 1階 | 45.03 | ㎡ | 2階 | 38.97 | ㎡ | | |
| | | | | 3階 | | ㎡ | その他 | | ㎡ | | |
| 建物構造 | 木造 | | 地上階 | 2 | 階 | 地下階 | | 階 | | | |
| 間取り | 3SLDK | | 駐車場 | 有 | | | | | | | |
| 築年月 | 平成6年7月 | | 増改築年月 | | | | | | | | |
| 設備・条件 | 東京電力・都市ガス・公営水道・公共下水 | | | | | | | | | | |
| 都市計画 | 市街化区域 | | 地域地区 | 準防火 | | | | | | | |
| 用途地域 | 第一種低層住居専用地域 | | 国土法届出 | | | | | | | | |
| 建ぺい率 | 50 | | % | 容積率 | 240 | | % | | | | |
| その他法令上の制限 | | | | | | | | | | | |
| 現況 | 空家 | | 引渡時期 | 即時 () | | | | | | | |
| 備考 | | | | | | | | | | | |

中古
戸建

相模原市中央区富士見2丁目

JR横浜線

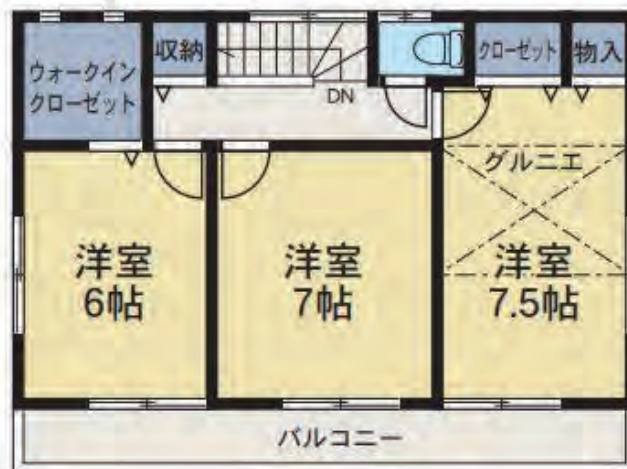
矢部駅 徒歩 **12**分

プライベートガーデン
カースペース2台分有
閑静な住宅地

-LIFE INFORMATION-

- ローソン ————— 約592m
- ヨークマート ————— 約742m
- 千代田クリニック ————— 約822m
- 山川内科クリニック ————— 約638m
- 永井こども医院 ————— 約358m
- とくとみ歯科医院 ————— 約496m
- 相模原市中央区役所 ————— 約871m

- 学区 | 富士見小学校 ————— 約158m
- 中央中学校 ————— 約319m



中古戸建住宅

中古住宅
JR横浜線
矢部

矢部

4LDK

2,880万円

| | | | |
|--------|--------------------|-----|----------|
| 所在地 | 相模原市中央区富士見2 | | |
| 交通 | JR横浜線「矢部」駅徒歩12分 | | |
| 土地面積 | 125.24㎡ (37.88坪) | | |
| 建物面積 | 94.77㎡ (28.66坪) | | |
| 私道面積 | なし | | |
| 間取り | 4LDK | | |
| 構造 | 木造2階建 | 築年月 | 平成15年10月 |
| 土地権利 | 所有権 | 地目 | 宅地 |
| 都市計画 | 市街化区域 | | |
| 用途地域 | 第1種住居地域 | | |
| 建蔽率 | 60% | 容積率 | 200% |
| 駐車場 | カースペース2台分有 | | |
| 現況 | 居住中 | 引渡日 | 相談 |
| 接道状況 | 北東6m公道 | | |
| 設備 | LPG、公営水道、本下水 | | |
| 建物状況調査 | 売主にて実施予定なし | | |
| 備考 | 契約不適合責任については免責とします | | |

※図面と現況が異なる場合は現況優先とします。※内見をご希望の際は当社までご連絡下さい。※部屋数については建築基準法上の表示と異なる場合があります。

新築分譲住宅

相模原市中央区田名

全2棟

横浜線

「相模原」駅バス13分

「田名工業団地」停歩3分

販売価格 ~~3,180万円~~ ~ ~~3,380万円~~

販売価格 **3,080万円** (税込)

価格変更
しました!

3,280万円 (税込)

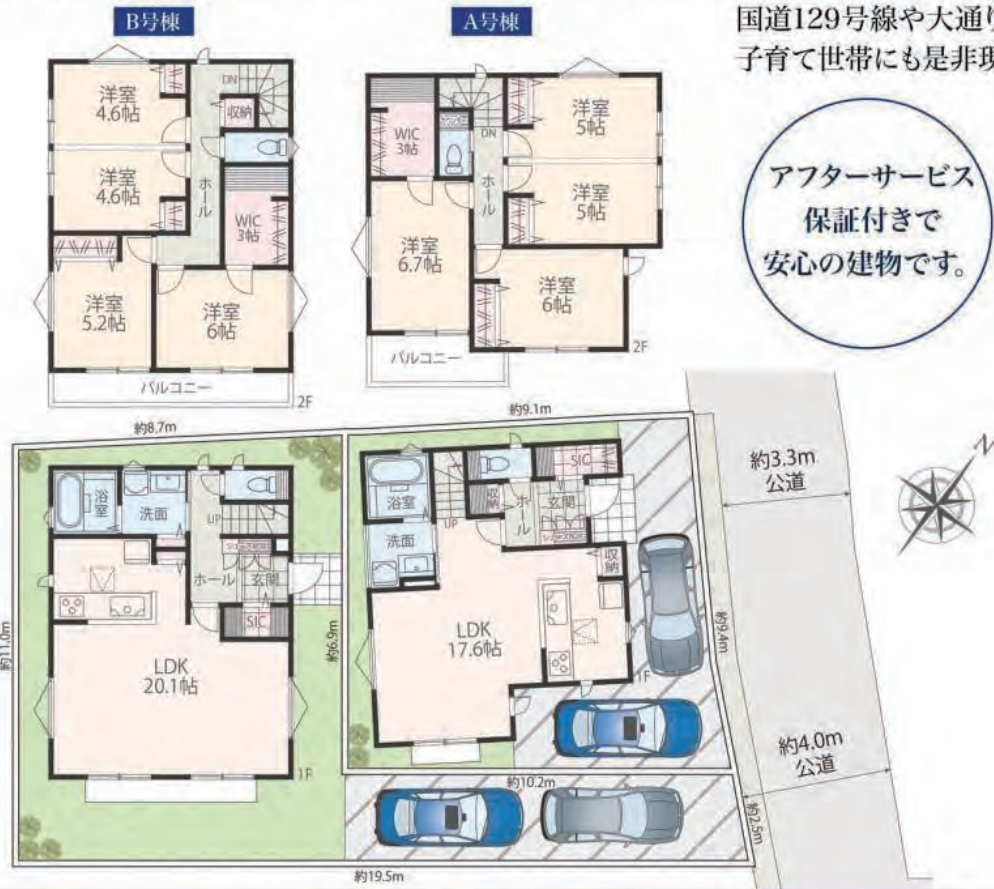
Life information

- 相模原市立新宿小学校約820M(徒歩約11分)
- 相模原市立田名中学校約630M(徒歩約8分)
- アルズフーズマーケット田名店約330M(徒歩約5分)
- セブンイレブン相模原田名四ツ谷店約450M(徒歩約6分)
- きはし銀行田名支店約250M(徒歩約4分)
- 中央区役所田名まちづくりセンター約760M(徒歩約10分)
- 田名四ツ谷やい公園約620M(徒歩約8分)



緑豊かで閑静な住宅地。生活スタイルに合わせて3LDK⇒4LDKへ変更可能な新築戸建!

国道129号線や大通りにもアクセスしやすく、公園も周辺に点在するため子育て世帯にも是非現地でご確認いただきたい住環境です。



アフターサービス
保証付きで
安心の建物です。

| | | |
|----------------------|---|------------------------------|
| A号棟 | 販売価格 3,280万円 (税込) | 建物面積 99.36㎡ (30.05坪) |
| 間取り 3LDK +WIC | 敷地面積 88.66㎡ (26.81坪) <small>※セットバック部分約1.61㎡有</small> | 1階46.78㎡ 2階52.58㎡ |
| B号棟 | 販売価格 3,080万円 (税込) | 建物面積 104.34㎡ (31.56坪) |
| 間取り 3LDK +WIC | 敷地面積 125.38㎡ (37.92坪) <small>※セットバック部分約5.94㎡有</small> | 1階52.17㎡ 2階52.17㎡ |

フラット3S 利用可能

小中学校が近く
安心の子育て環境

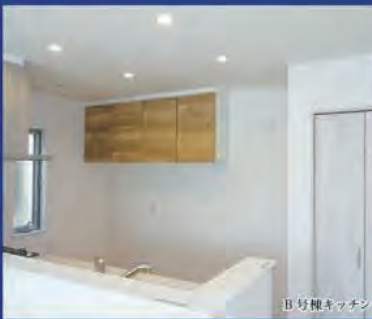
スーパー 徒歩5分

約3帖の
ウォークインクローゼット

充実の
■設備
■仕様
■環境

- ビルトイン食洗機
- 浴室暖房乾燥機
- 三面鏡洗面台
- Low-E複層ガラス
- 扉取換
- ウォークインクローゼット
- シューズインクローゼット
- カーポート2台

■交通:横浜線「相模原」駅バス13分「田名工業団地」停歩3分
 ■所在地:相模原市中央区田名4289-30,4289-31 ■構造:木造2階建 ■敷地面積:A号棟88.66㎡(26.81坪)セットバック部分約1.61㎡有 ■B号棟125.38㎡(37.92坪)セットバック部分約5.94㎡有 ■建物面積:A号棟99.36㎡(30.05坪)-B号棟104.34㎡(31.56坪) ■間取:3LDK+WIC ■完成:2022年4月 ■土地権利:所有権 ■地目:宅地 ■都市計画:市街化区域 ■用途地域:第二種中高層住居専用地域 ■建蔽率:60% ■容積率:160% ■接道:A号棟北側約3.3m公道に9.4m接道、B号棟北側約4.0m公道に2.5m接道 ■設備:都市ガス・公営水道・公共下水 ■法令制限等:景観法 ■建築確認番号:A号棟:第21KAK建確03482号、B号棟:第21KAK建確03483 ■引渡し日:相談 ■備考:司法書士受主指定、(株)オープンハウスアーキテクト施工 ■フラット3S利用可 別途110,000円税込み※図面と現況が異なる場合は、現況優先とします。



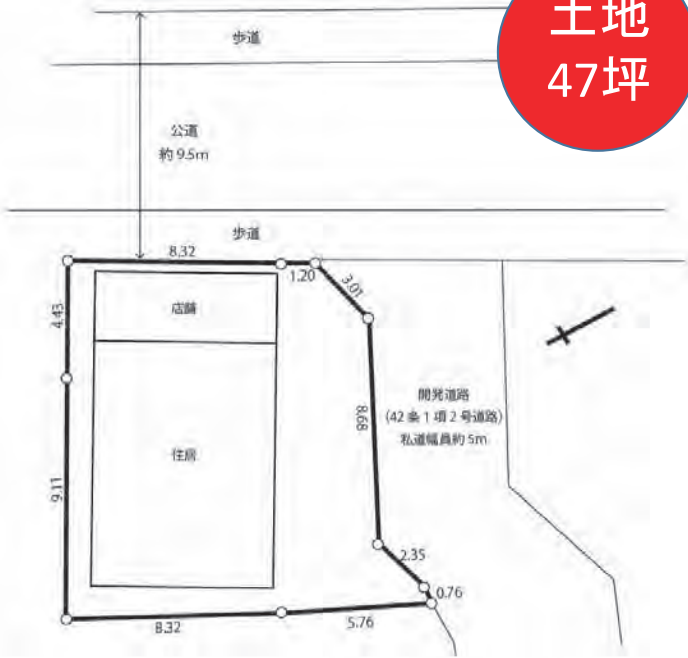
※実際とは異なる場合がございます。

売中古戸建

町田市小山町

- ★北西角地・土地158.26㎡(約47坪)
- ★4LDK+店舗(事務所)約11坪付住宅 ★準工業地域
- ★駐車スペース 3台~4台車種による
- ★平坦地・近隣周辺商業施設、小学校あり

土地
47坪

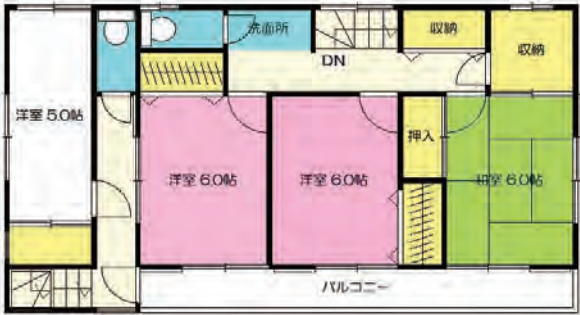


■地形図

- 学区: 小山小学校約567m・小山中学校約411m
 - 周辺環境 クリエイトSD約510m・セブンイレブン約369m
- ◎図面と現況に相違がある場合は現況を優先とします。



1階



2階

| | | | |
|----------|--|------------------|-------|
| 物件種目 | 売中古戸建 | | |
| 最寄駅 | 多摩境 | | |
| 価格 | 3,580万円 | | |
| 物件所在地 | 町田市小山町 | | |
| 交通 | 京王相模原線「橋本」駅 バス11分「小山郵便局前」徒歩2分 JR横浜線「相模原」徒歩17分 | | |
| 土地面積 | 158.26㎡(約47.87坪) | ほかに私道面積 | 有 |
| 建物 | 構造・規模 | 木造スレート葺2階建 | |
| | 建築面積 | 57.83㎡ | |
| | 延べ床面積 | 107.40㎡(約32.48坪) | |
| 土地権利 | 所有権 | 地目 | 宅地 |
| 都市計画 | 市街化区域 | 用途地域 | 準工業地域 |
| 建ぺい率 | 60% | 容積率 | 200% |
| 他の法令上の制限 | 31m第2種高度地区・準防火 | | |
| 築年月日 | 平成10年9月27日 | 駐車場 | 有 |
| 現況 | 居住中 | 引渡日 | ご相談 |
| 建築確認番号 | 住居: 第769号・増築部分店舗: 第1860号 | | |
| 接道状況 | 北西公道約9.5mに約9.5m・北側42条1項2号約14.8m(私道) | | |
| 設備 | 本下水・公営水道・東京電力・プロパン | | |
| 備考 | 平成11年増築: 店舗部分未登記 建築面積18.39㎡・延床面積36.64㎡ 建物契約不適合責任免責 | | |



施工例が見れる
YouTubeチャンネル
開設しました!



NEW BUILD GARDEN

清新6丁目

新築一戸建て 全1棟
— 相模原市中央区清新6丁目 —

販売価格 **3,690**万円 <税込>

駅まで平坦
徒歩8分

建物広々
32.06坪

周辺施設
充実

住環境
良好

スーパーまで
約230M

小学校まで
約360M

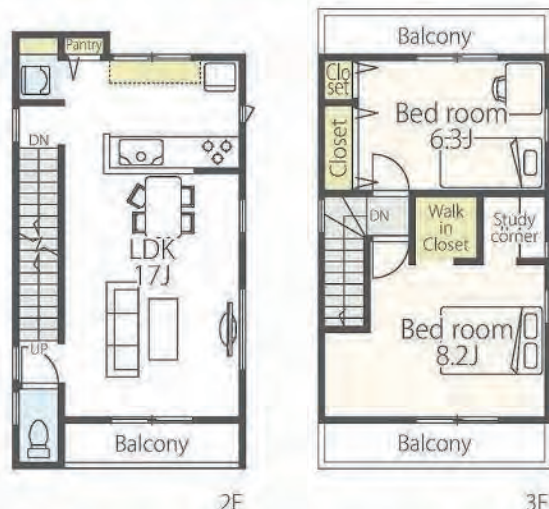
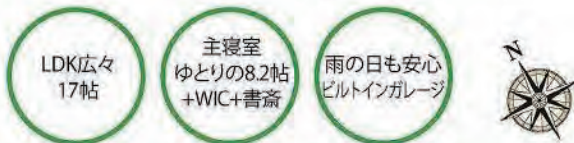
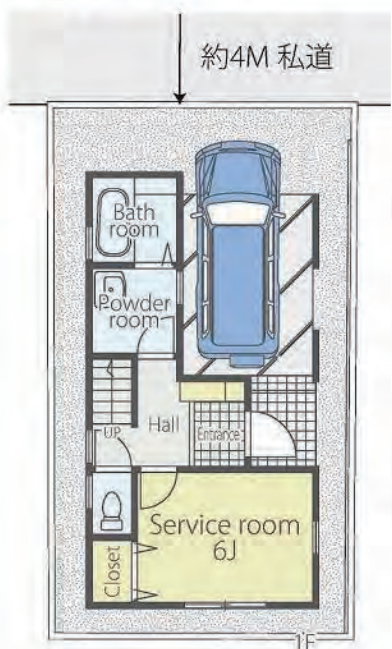
JR相模線「南橋本」駅徒歩8分 JR横浜線「相模原」駅徒歩23分

駅まで平坦徒歩8分の好立地に全1棟の新築一戸建てが誕生いたしました。
周辺にはスーパーや公園等が充実した暮らしやすく子育て環境良好の永住地。
建物は明るい光が差し込む各部屋2面採光と2面バルコニーが魅力です!

No.1 2LDK + SERVICEROOM + STUDYCORNER + WIC + PANTRY

土地面積 / 64.34㎡(19.46坪)
建物面積 / 1F:38.09㎡ 2F:34.78㎡ 3F:33.12㎡
合計: 105.99㎡(32.06坪) ※車庫面積12.42㎡(3.75坪) 含
建確No. / 第21KAK建確04983号

販売価格 **3,690**万円 <税込>



PICKUP POINT

充実の設備 & オススメポイント

| | | | | |
|----------|---------|--------|------------------|----------------|
| 地盤20年保証 | 建物10年保証 | エコジョーズ | 浄水器&食洗機付システムキッチン | 浴室暖房乾燥機付システムバス |
| リビングイン階段 | カップボード | パントリー | インナーバルコニー | 宅配ボックス |

NEW BUILD GARDEN 清新6丁目 物件概要

■所在 / 相模原市中央区清新6丁目13-19 ■交通 / JR相模線「南橋本」駅徒歩8分 ■販売 / 全1棟 ■土地権利 / 所有権 ■地目 / 宅地 ■都市計画 / 市街化区域 ■用途地域 / 第一種住居区域 ■他の法令上の制限 / 日影規制
■建ぺい率 / 60% ■容積率 / 200% ■構造 / 木造3階建て ■完成 / 2022年6月完成予定 ■現況 / 建築中 ■引渡 / 相談 ■設備 / 公営水道、公共下水、都市ガス、東京電力 ■接道状況 / 北側約4M私道に約6M接する。
■備考 / フラット35S Bタイプ対応(発行手数料が別途かかります)。外構は、イメージです。図面と現況が相違する場合は、現況優先にてご了承ください。



【建物完成イメージ(CG)】 ※実際とは異なる場合がございます。

SCHOOL INFORMATION 学区情報

清新小学校…約360M 清新中学校…約810M

LIFE INFORMATION 周辺施設情報

- 角上魚類…約230M 相模原清新郵便局…約470M
- 氷川公園…約250M コーナン相模原小山モール…約530M
- ドラッグセイムス南橋本店…約300M 清心幼稚園…約710M
- ファミリーマート清新6丁目店…約420M 相模原中央病院…約1,940M



カーナビ「相模原市中央区清新6丁目13-19付近」とご入力ください。

新築戸建

価格

3,880 万円

交通

JR横浜線「相模原」駅 徒歩7分

所在

相模原市中央区相模原2丁目

相模原2丁目 新築戸建 1号棟

【外観写真 左側1号棟】



【現地地図】



おすすめポイント

- JR横浜線「相模原」駅徒歩7分
- 周辺は閑静な住宅地です
- 2階LDK約16.2帖
- 2階に書斎あり
- カースペース1台分有り(車種による)
- 南西道路約4.0m公道に面する整形地
- 日当たり良好です

ライフインフォメーション

- ライフ相模原ビル店 約550m
- 相模原2丁目すみれ公園 約20m
- 清新小学校 約550m
- 清新中学校 約960m

設備・仕様

- システムキッチンに食洗器あり
- 換気乾燥機付きユニットバス
- シャワートイレ 1階・2階
- 人感センサー付玄関灯
- 2階・3階にバルコニーあり

【間取り】



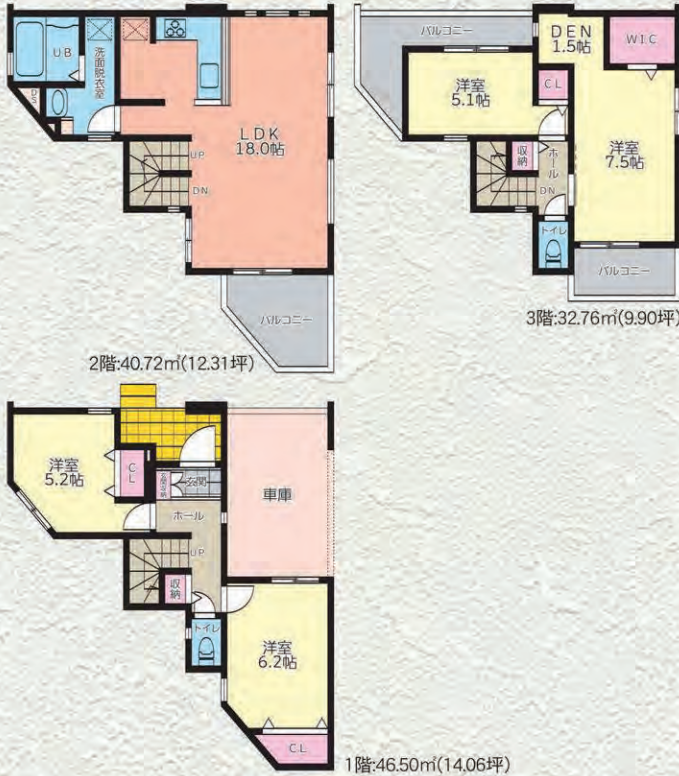
| | | |
|-----------|---------------------------|-------------------|
| 権利 | : 所有権 | |
| 借地料 | : - | 借地期間 : - |
| 土地面積 | : [実測] 57.88㎡ | (約17.50坪) |
| セットバック | : 無 | |
| その他 | : - | |
| 他私道負担面積 | : 無 | |
| 地目 | : 宅地 | |
| 接面道路1 | : 南西約4.0m・公道 | 接道間口1 : 約6.2m |
| 接面道路2 | : - | 接道間口2 : - |
| 構造 | : 木造 3階建 | |
| 1F | : 37.44㎡ | 2F : 33.76㎡ |
| 3F | : 33.76㎡ | その他 : - |
| 合計 | : 104.96㎡ | (約31.75坪) |
| (内車庫面積) | : 10.37㎡ | (内備蓄倉庫面積) : 2.08㎡ |
| 建築年月 | : 令和3年12月 | |
| 増改築 | : - | |
| 間取り | : 3S LDK | |
| 建ぺい率 | : 60% | |
| 容積率 | : 200% (前面道路幅員により160%に制限) | |
| 用途地域 | : 第二種住居地域 | |
| 地域・地区 | : 準防火地域 | |
| 都市計画区域 | : 市街化区域 | |
| 都市計画道路 | : 無 | |
| 土地区画整理 | : 無 | |
| その他法令上の制限 | : - | |
| 水道 | : 公営 | ガス : 都市ガス |
| 汚水 | : 本下水 | 雑排水 : 本下水 |
| 駐車スペース | : 有 | |
| 引渡 | : 完成 | |
| 引渡 | : 即可(残代金精算後) | |
| 備考 | ◆ 建築確認番号 : 第21KAK建確01942号 | |

※このハウジングマップは概要紹介図です。形状等が現況と異なる場合は現況優先となることをご了承願います。

1号棟

4LDK

- 敷地面積: 74.32m²(22.48坪)
- 建物面積: 119.98m²(36.29坪)(車庫11.80m²含む)
- 建築確認番号: 第21UD11S建03463号 令和3年8月6日



●販売価格: **3,990** (税込) 万円

2号棟

3LDK+S

- 敷地面積: 74.91m²(22.66坪)
- 建物面積: 122.16m²(36.95坪)(車庫14.65m²含む)
- 建築確認番号: 第21UD11S建03464号 令和3年8月6日



●販売価格: **3,890** (税込) 万円

at home

08690039-1

新築分譲住宅 全2棟
Style 相模原市中央区 すすきの町2期
ケイアイスタイル KEIAI Style
デザイナーが知る世界に1冊だけの分譲住宅

J R 横浜線 「相模原」駅 徒歩12分(約950m)

販売価格 **3,890** (税込) 万円 ~ **3,990** (税込) 万円



●カーナビ入力: 相模原市中央区すすき野町14-13 付近

★ 駅徒歩15分圏内。小学校・公園も近くで子育てにはうれしい環境です。



※イメージパース



※車種制限がある場合があります。

- 設備・仕様
- 浴室乾燥機
 - 温水洗浄便座
 - 三面鏡付システム洗面化粧台
 - ペアガラス
 - 浄水器
 - 食器洗浄機
 - 床下収納
 - 手すり付階段
 - リビングイン階段
 - エコジョーズ

※仕様、設備は変更になる場合があります ※建物完成している場合は現地でご確認をお願いします。

※上記内容は現地等でもご確認をお願いします。 ※網戸、カーテンレール、TVアンテナはオプションとなります。 ※電波障害によるケーブルテレビ共通アンテナ申込みはお客様負担となります。 ※司法書士・土地家屋調査士は当社指定となります。 建物登記費用: 102,000円(税込)

| 物件概要 | ケイアイスタイル「相模原市中央区すすきの町2期」 | ライフインフォメーション | 【フラット35】S 利用可 (別途申請手数料がかかります) |
|--|---|---------------------------------|----------------------------------|
| ●所在地 | 神奈川県相模原市中央区すすきの町2442番10,他 | 相模原市立向陽小学校……………徒歩 4分(280m) | 30年長期サポート (別途申請手数料がかかります) |
| ●交通 | J R 横浜線「相模原」駅 徒歩12分(約950m) | 相模原市立小山中学校……………徒歩32分(2,500m) | 第三者機関/ハウスプラス保険加入 |
| ●総棟数 | 2棟 ●販売棟数/2棟 ●敷地面積/74.32m ² (約22.48坪)~74.91m ² (約22.66坪) ●私道負担/無 | すすきの保育園……………徒歩 3分(230m) | KEIAI安心サポート (別途保証料がかかります) |
| ●建物面積 | /119.98m ² (約36.29坪)~122.16m ² (約36.95坪) ●間取り/3LDK+S~4LDK | ローソン相模原下本町2丁目店……………徒歩 7分(500m) | |
| ●建物構造 | /木造スレート葺3階建 ●土地権利/所有権 ●地目/宅地 ●都市計画/市街化区域 | ビッグヨーサン町田小山店……………徒歩15分(1,200m) | |
| ●用途地域 | /第一種住居地域 ●防火地域の有無/準防火地域 ●その他の区域・地域等/ | すすきの公園……………徒歩 3分(190m) | |
| ●建蔽率 | /60% ●容積率/200% ●完成年月/令和4年6月中旬完成予定 ●入居予定/令和4年7月中旬以降予定 | すすきののぼろ公園……………徒歩 4分(270m) | |
| ●設備 | /公営水道・本下水・都市ガス・東京電力 ●接道状況/北東側約5.4m公道 | | |
| ●建築確認番号 | /第21UD11S建03463号,他(令和3年8月6日) ●その他の法令等/ | | |
| ●税込とは消費税のことです ※広告制作中に売却になる場合がございます ※図面と現況が異なる場合は現況を優先とさせていただきます。 | | | |

第1位
オリコン
顧客満足度
2022

2022年オリコン顧客満足度*調査
建売住宅ビルダー 首都圏
神奈川県 第1位

相模原市緑区
町屋3丁目

販売価格
3,980 [税込] 万円
全1棟

横浜線・相模線・
京王電鉄相模原線

「橋本」駅 バス16分
バス停「境橋」から徒歩7分

横浜線
「相模原」駅 バス6分
バス停「境橋」から徒歩7分

閑静な住宅街に
新築住宅が1棟誕生!

長期優良住宅 減税 優遇
控除

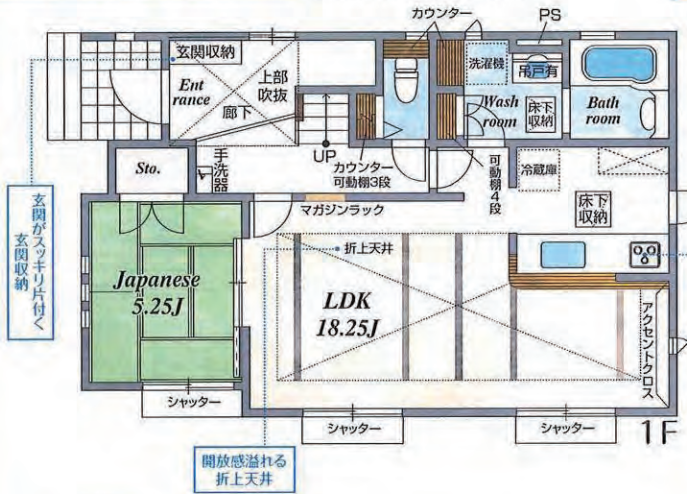
認定低炭素住宅

住宅性能表示 評価 (フラット35) S 安心

耐震等級 3 耐震 断熱等性能等級 4 断熱

全室南向きの為陽当たり良好!!カースペース2台あり!

1号棟 販売価格 **3,980** [税込] 万円
4LDK+カースペース2台(小型車1台)
土地面積 / 152.70㎡ (46.19坪)
建物面積 / 103.92㎡ (31.43坪)
建築確認番号 / 第R045HC100611号

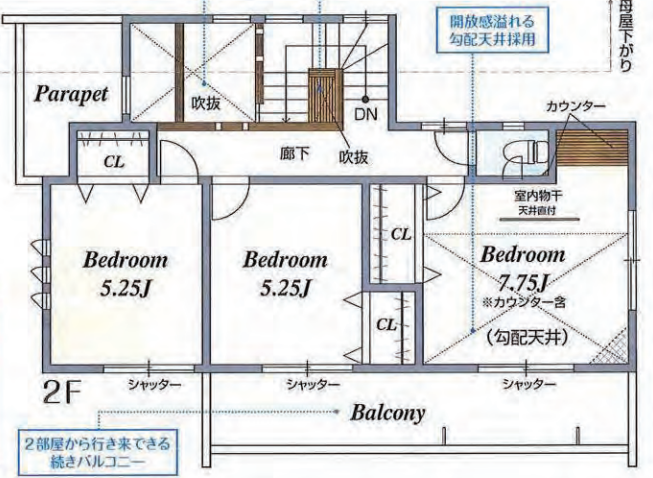


ゴミ出しに
便利な勝手口

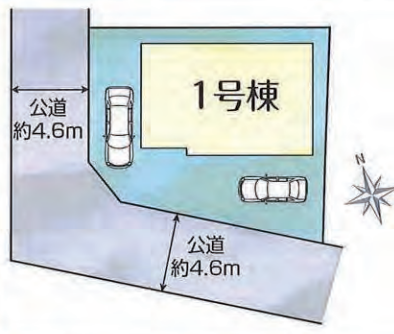
明るく開放的な
吹抜

開放感溢れる
勾配天井採用

POINT
リビング全体が
見渡せる対面キッチン



- こだわりの設備仕様
- 南道路
 - 床下収納
 - 勾配天井
 - 折上天井
 - ベタ基礎
 - 在来工法
 - 24時間換気
 - 浄水器蛇口
 - 日当たり良好
 - ユニットバス
 - 2時間換気
 - 角地●吹抜
 - 日当たり良好
 - 玄関土間収納
 - 食器洗浄乾燥機
 - 全室ペアガラス
 - カースペース2台
 - 玄関収納ミラー付
 - LDK18帖以上
 - アクセントクロス
 - 浴室暖房換気乾燥機
 - 1・2階温水洗浄便座
 - 全居室クローゼット付
 - 対面カウンターキッチン
 - ハンドシャワー付洗面化粧台
 - TVモニター付インターフォン
 - LED照明(玄関・廊下・キッチン・トイレ・洗面所)



- 周辺環境
- 教育施設
- 相模原市立広田小学校 約840m (徒歩約11分)
 - 相模原市立相模原中学校 約1,100m (徒歩約14分)
 - 城山幼稚園 約430m (徒歩約6分)
 - げんきっす城山保育園 約670m (徒歩約9分)
 - 城山中央保育園 約1,100m (徒歩約14分)
- 買い物施設
- スーパーアルプス城山店 約650m (徒歩約9分)
 - エコス城山 約1,100m (徒歩約14分)
 - クリエイティブ 約990m (徒歩約13分)
 - セブンイレブン 約840m (徒歩約11分)
 - ファミリーマート 約890m (徒歩約12分)
- その他施設
- 城山内科呼吸器科クリニック 約880m (徒歩約11分)
 - 相模原病院 約1,300m (徒歩約17分)
 - 吉武内科医院 約1,100m (徒歩約14分)
 - 砂公園 約180m (徒歩約3分)
 - 相原界公園 約990m (徒歩約13分)



相模原市緑区町屋3丁目1棟 新築分譲住宅
●物件番号 43071021
●所在地 / 神奈川県相模原市緑区町屋3丁目3412番14(地番) ●交通 / 横浜線・相模線・京王電鉄相模原線「橋本」駅バス16分バス停「境橋」から徒歩7分、横浜線「相模原」駅バス6分バス停「境橋」から徒歩7分 ●総区画数 / 1棟 ●今回販売棟数 / 別荘 ●土地権利 / 所有権 ●地目 / 宅地 ●構造 / 木造サイディング造 シングル葺2階建(在来工法) ●都市計画 / 市街化区域 ●用途地域 / 第一種低層住居専用地域 ●建ぺい率 / 50% ●容積率 / 80% ●設備 / 公営水道、東京電力、都市ガス、下水道 ●接道状況 / 南西約4.6m公道、北西約4.6m公道 ●完成予定 / 2022年5月中旬 ●入居予定 / 2022年6月中旬
※視察にあつたてのケーブルTV3込等の費用(加入金・工事費・利用料等)は、お客様のご負担となります。 ※図面と現況が異なる場合は現況優先いたします。 ※手付金等の額が1,000万円以下、かつ完成物件の場合で代金の10%(未完成物件の場合5%)以下の場合、手付金等の保全措置は講じません。 ※引き渡し時の税率を適用致します。

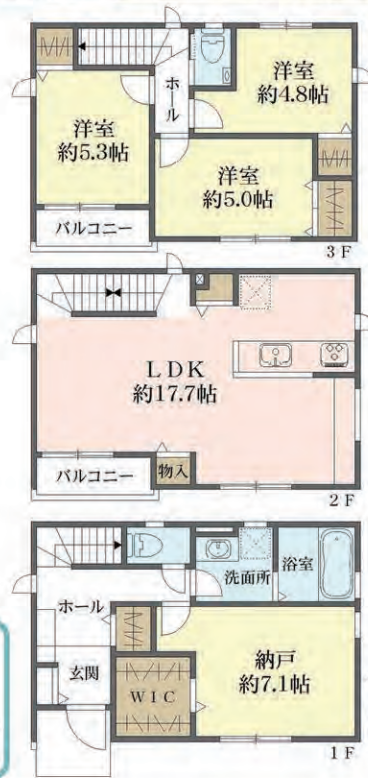
新築一戸建
相模原市中央区矢部1丁目2号棟
JR横浜線「矢部」駅徒歩11分
JR横浜線「相模原」駅徒歩14分



- ◆新築戸建
- ◆各居室収納あり
- ◆駐車スペースあり
- ◆南西向きバルコニー
- ◆3SLDK
- ◆南西道路
- ◆WICあり



【外観】



- 新築 (完成後1年以内・未入居)
- 南面道路 (南東・南西含む)
- ウォークインクローゼット

| | |
|-------|---|
| 新築一戸建 | |
| 価格 | 4,180 (税込) 万円 |
| 交通 | JR横浜線「矢部」駅徒歩11分 |
| | JR横浜線「相模原」駅徒歩14分 |
| 所在地 | 神奈川県相模原市中央区矢部1丁目 |
| 土地 | 面積 登記簿 88.89 m ² (26.88 坪) |
| | 他私道面積 無 |
| | 権利 所有権 |
| | セットバック ー |
| | 地目 登記簿 宅地 現況 宅地 |
| 道路 | 南西側公道約6.0m間口約2.7m |
| | ー |
| 建物 | 面積 建築 34.78 m ² (10.52 坪) 延 100.85 m ² (30.50 坪) |
| | 構造 木造3階建 |
| | 間取 3SLDK ※S(サビールム)は納戸 |
| | 建築年月 2022年6月予定 |
| 引渡 | 現況 未完成 |
| | 時期 入居予定年月：2022年7月上旬以降 |
| 公法規制等 | 都市計画 市街化区域 |
| | 用途地域 近隣商業地域 |
| | 建ぺい率 80% 容積率 200% |
| 法令制限等 | 準防火地域 |
| 設備 | 駐車場 有(敷地内) |
| | 水道 公営水道 下水道 公共下水道 |
| | ガス 都市ガス |
| 物件番号 | Bmc210518 |

備考 ■土地面積に路地状部分約34.7m含む ■総戸数/2戸 ■今回販売戸数/1戸 ■建築確認番号/第2021 SBC-確01632Y号 ■建物写真は2022年6月撮影 ■WIC=ウォークインクローゼット

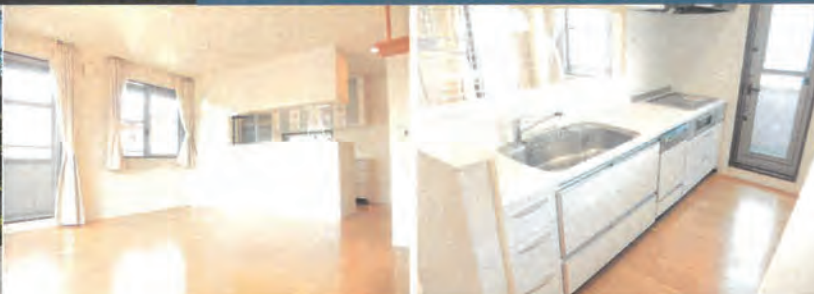
【周辺環境】

- ・スーパー「フードワン矢部店」まで590m
- ・小学校「相模原市立富士見小学校」まで1090m
- ・中学校「相模原市立中央中学校」まで980m

※万一売却済の場合は、あしからずご了承ください。※図面と現況に相違がある場合は現況優先とします。※価格に消費税等が課税される場合は税込みの総額を表示しています。 20220619-6013-0002

相模原市中央区すすきの町戸建

旭化成ホームズ(株)施工 ヘーベルハウス



【物件の特徴】

- 軽量鉄骨造
- エレベーター有
- 平成18年(2006年)7月築
- 土地面積：136.49㎡(約41.28坪)
- 延床面積：113.26㎡の1SLDK
- L型バルコニー

【SalesPoint】

- 南西・南東角地
- 駐車2台可(車種制限有)
- 2階リビング(LDK約17.4帖)
- 対面式キッチン
- 豊富な収納スペース
(納戸、ウォークインクローゼット、物入)

| | | | | | | |
|------|------------------|----------------------|------------------|-----------|----------------|---------|
| 中古戸建 | 価格 | 4,250 | | 非課税 万円 | | |
| | 所在 | 相模原市中央区すすきの町 | | | | |
| 交通 | JR横浜線「相模原」駅徒歩12分 | | | | | |
| 土地 | 権利 | 所有権 | 地目 | 宅地 | | |
| | 面積 | 公簿 | 136.49㎡(約41.28坪) | | 地勢 | 平坦 |
| | 私道負担 | 無 | ㎡ | セットバック面積 | 無 | |
| | 接道状況 | 角地 | 南西側幅員約4.9m(公道) | 接面約12.8m | 南東側幅員約8.0m(公道) | 接面約7.9m |
| 建物 | 延床面積 | 113.26㎡ | 1階 | 56.63㎡ | 2階 | 56.63㎡ |
| | 内車庫面積 | ㎡ | 3階 | ㎡ | | ㎡ |
| | 構造 | 軽量鉄骨造陸屋根2階建 | | | | |
| | 築年月 | 平成18年(2006年)7月築 | 間取り | 1SLDK | | |
| 制限 | 建築確認番号 | 第東日本-06-01-0480号 | 建物状況調査 | 無 | 検査済証 | 有 |
| | 都市計画 | 市街化区域 | | | | |
| | 用途地域 | 第1種住居地域 | | | | |
| 設備 | 建ぺい率 | 60% | 容積率 | 200% | | |
| | 法令制限等 | 準防火、立地適正化計画、特定都市河川流域 | | | 国土法届出 | 不要 |
| 引渡 | 現況 | 空家 | | | | |
| | 引渡 | 残代金清算後即時 | | | | |
| 周辺施設 | 市立向陽小学校 | 約80m | 市立小山中学校 | 約1,690m | | |
| | ひまわり児童遊園 | 約40m | ユーコープすすき野店 | 約560m | | |
| 備考 | | | | | | |

新築一戸建
相模原市中央区矢部1丁目1号棟
JR横浜線「矢部」駅徒歩11分
JR横浜線「相模原」駅徒歩14分

- ◆新築戸建
- ◆各居室収納あり
- ◆駐車スペースあり
- ◆南西向きバルコニー
- ◆4LDK
- ◆南西道路
- ◆WICあり



新築
(完成後1年以内・未入居)

南面道路
(南東・南西含む)

ウォークインクローゼット

新築一戸建

| | | | | |
|-------|------------------|--------------------|--------------------------------|----------|
| 価格 | 4,380 (税込) 万円 | | | |
| 交通 | JR横浜線「矢部」駅徒歩11分 | | | |
| | JR横浜線「相模原」駅徒歩14分 | | | |
| 所在地 | 神奈川県相模原市中央区矢部1丁目 | | | |
| 土地 | 面積 | 登記簿 | 79.04 m ² (23.90 坪) | |
| | 他私道面積 | 無 | | |
| | 権利 | 所有権 | | |
| | セットバック | — | | |
| | 道路 | 地目 | 登記簿 | 宅地 現況 宅地 |
| | | 南西側公道約6.0m間口約5.7m | | |
| 建物 | 面積 | 建築 | 33.12 m ² (10.01 坪) | |
| | | 延 | 96.87 m ² (29.30 坪) | |
| | 構造 | 木造3階建 | | |
| | 間取 | 4LDK | | |
| 引渡 | 建築年月 | 2022年6月予定 | | |
| | 現況 | 未完成 | | |
| 公法規制等 | 時期 | 入居予定年月：2022年7月上旬以降 | | |
| | 都市計画 | 市街化区域 | | |
| | 用途地域 | 近隣商業地域 | | |
| 設備 | 建ぺい率 | 80% | 容積率 200% | |
| | 法令制限等 | 準防火地域 | | |
| 物件番号 | 駐車場 | 有(敷地内) | | |
| | 水道 | 公営水道 | 下水道 公共下水道 | |
| | ガス | 都市ガス | | |
| 物件番号 | Bmc210517 | | | |

■総戸数/2戸 ■今回販売戸数/1戸 ■建築確認番号/第2021 SBC-確01631Y号 ■建物写真は2022年6月に撮影 ■WIC=ウォークインクローゼット

【周辺環境】

- ・スーパー「フードワン矢部店」まで590m
- ・小学校「相模原市立富士見小学校」まで1090m
- ・中学校「相模原市立中央中学校」まで980m

※万一売却済の場合は、あしからずご了承ください。※図面と現況に相違がある場合は現況優先とします。※価格に消費税等が課税される場合は税込みの総額を表示しています。 20220619-6013-0001

祝完成

新築分譲住宅 全1棟
今回販売1棟

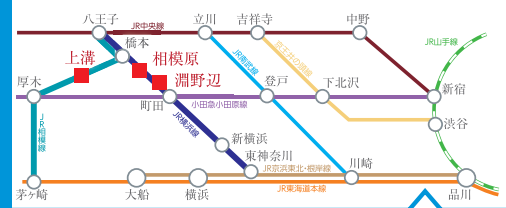
FiT

相模原市中央区光が丘1期

JR横浜線
「淵野辺」駅バス9分「上溝保育園前」停歩2分
又は徒歩33分

JR横浜線
「相模原」駅バス15分「光が丘大通り」停歩4分

JR相模線
「上溝」駅徒歩23分



JR横浜線「淵野辺」駅からの所要時間

「相模原」駅まで.....4分
JR横浜線利用

「新宿」駅まで.....39分
JR横浜線利用、「町田」駅より小田急線快速急行利用

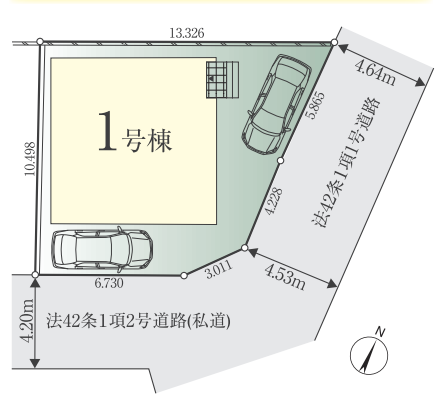
「品川」駅まで.....60分
JR横浜線利用、「東神奈川」駅より
JR京浜東北-根岸線利用



光が丘小学校.....約190m(3分)
緑が丘中学校.....約800m(10分)
相模原光が丘郵便局.....約270m(4分)

グレンシティ.....約280m(4分)
ファミリーマート.....約400m(5分)
オーケー.....約800m(10分)

南角地で日当たり良好



1号棟 4LDK

- 土地面積/114.88㎡
- 建物面積/105.16㎡
- 1階面積/52.17㎡
- 2階面積/52.99㎡
- 建築確認番号/第21UDHS建08246号

※家具は含まれておりません。

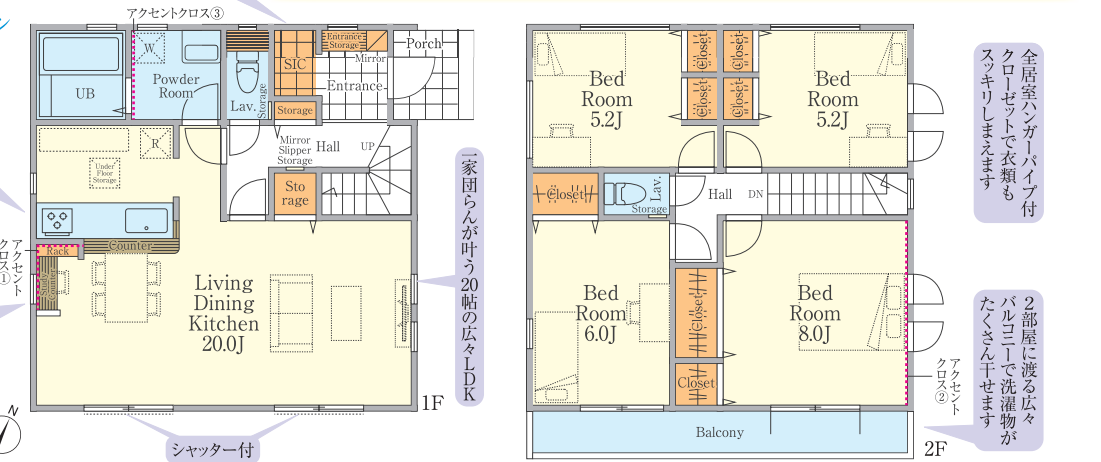
4,498万円 (税込)



- 24時間換気
- 浴室乾燥機
- 1FUB
- 全館空調
- クローゼット
- 収納庫
- 手すり付階段
- シャッター(自動)
- 在来工法
- パッド付カーペット
- 付添付
- 換気機
- TVモニター
- インターホン
- 網戸
- 浄水器
- 床下収納
- 玄関ミラー
- 都市ガス
- シャワーブース
- クローゼット

ベビーカーやゴルフバッグの収納ができる
シューズインクローゼット

リビングスペースも各居室も十分な広さが叶いました。



<物件概要> ■所在地/相模原市中央区光が丘3丁目5627番11 ■土地権利/所有権 ■地目/宅地 ■構造規模/木造2階建 ■道路/北東側:幅員約4.5m法42条1項1号道路、南東側:幅員約4.2m法42条1項2号道路(私道) ■都市計画/市街化区域 ■用途地域/第一種低層住居専用地域 ■建築率/50% ■容積率/100% ■防火指定/準防火地域 ■設備/公営管・本下水・都市ガス・内浸透(個別浸透マス) ■完成日/2022年5月下旬 ■現況/引渡日/相談 ※フラット35をご利用の場合は、適合証明書取得費用がかかります。また、お客様ののご依頼を頂いて発行までに約3週間かかります。なお、物件により、適合証明書の取得ができない場合があります。※施工上の都合により設計仕様などに変更が生じる場合があります。図面と現況が異なる場合は、現況優先とさせていただきます。※駐車場/台数は車種による制限あり。私道負担あり/5627番35 9.14㎡(持分1/1)負担金なし

建物はオリジナルプラン

安心の売主自社施工

建物保証 10年

フラット35S 利用可能(Bプラン)

| | | | | | |
|----|----------|----|--|----|------------------|
| 戸建 | 価格 | 交通 | JR相模線「上溝」駅 徒歩11分／ JR横浜線「相模原」駅バス13分 「星が丘住宅前」 徒歩3分 | 所在 | 神奈川県相模原市中央区横山3丁目 |
| | 4,690 万円 | | | | |

中央区横山3丁目

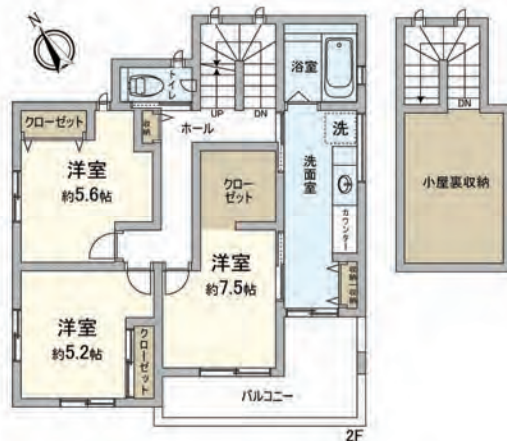
約22帖の余裕あるLDK
リビングに床暖房設備有



外観写真



間取り



- 開発分譲地内
- 株式会社美都住販施工の注文建築



- 令和元年5月建築
- 約5.1帖のゆったりとした洗面室
- 主寝室にウォークインクローゼット有
- 階段で上げられる小屋裏収納有
- 玄関収納他豊富な収納有
- 24時間換気システム
- 全居室LOW-E複層ガラス
- カースペース2台分有 (車種による)
- リビングイン階段
- 対面式キッチン
- IHクッキングヒーター
- 浴室換気乾燥機有
- 各階にトイレ有

Life Information

- ・ 業務スーパー相模原店 徒歩3分 (約220m)
- ・ ファミリーマート 相模原横山三丁目店 徒歩2分 (約130m)
- ・ 相模原中央病院 徒歩13分 (約1040m)
- ・ 相模原市役所 徒歩14分 (約1080m)
- ・ 横山3丁目公園 徒歩2分 (約120m)
- ・ 横山公園 徒歩4分 (約290m)
- ・ 星が丘小学校 徒歩8分 (約630m)
- ・ 上溝中学校 徒歩10分 (約770m)

| | | | |
|----|-----------|----------------|---------------|
| 土地 | 権利 | : 所有権 | |
| | 借地料 | : - | 借地期間 : - |
| 土地 | 土地面積 | : [公簿] 120.04㎡ | (約36.31坪) |
| | セットバック | : - | |
| | その他 | : - | |
| 土地 | 他私道負担面積 | : - | |
| | 地目 | : 宅地 | |
| 土地 | 接面道路1 | : 北東6m・公道 | 接道間口1 : 約9.1m |
| | 接面道路2 | : - | 接道間口2 : - |
| 建物 | 構造 | : 木造 地上2階建 | |
| | 1F | : 53.61㎡ | 2F : 57.19㎡ |
| | 3F | : - | その他 : - |
| | 合計 | : 110.80㎡ | (約33.51坪) |
| | (内車庫面積) | : - | (内地下室面積) : - |
| 建物 | 建築年月 | : 2019年5月 | |
| 建物 | 増改築 | : - | |
| 建物 | 間取り | : 3LDK | |
| 制限 | 建ぺい率 | : 60% | |
| | 容積率 | : 200% | |
| | 用途地域 | : 第一種中高層住居専用地域 | |
| | 地域・地区 | : 準防火地域 | |
| | 都市計画区域 | : 市街化区域 | |
| 施設 | 都市計画道路 | : 無 | |
| | 土地区画整理 | : 無 | |
| | その他法令上の制限 | : 景観法 | |
| | 水道 | : 公営 | ガス : 都市ガス |
| | 汚水 | : 本下水 | 雑排水 : 本下水 |
| 施設 | 駐車スペース | : 有 (車種による) | |
| 引渡 | 現況 | : 空家 | |
| | 引渡 | : 相談 | |
| 備考 | | | |

※このハウジングマップは概要紹介図です。形状等が現況と異なる場合は現況優先となることをご了承願います。