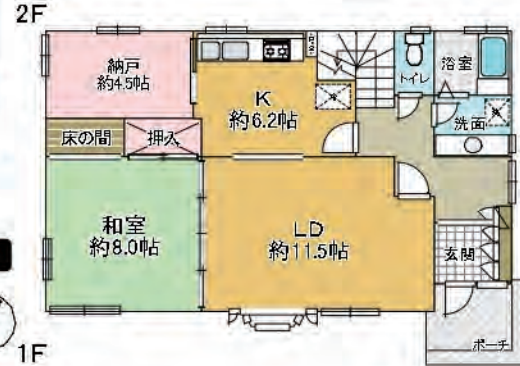
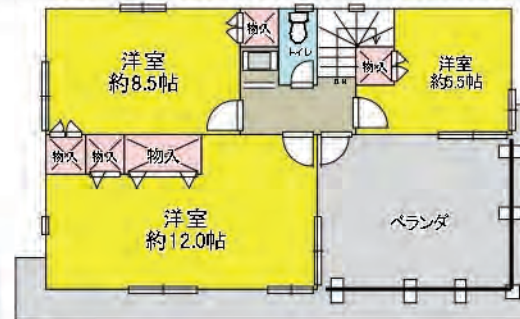
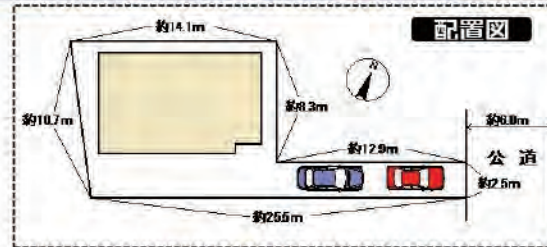


- 緑多き閑静な住宅街に立地！
- 2路線3駅利用可！通勤通学に便利！
- 南東向き広いベランダ。陽当たり良好！
- 鹿沼公園へ徒歩約12分！
 自然とスポーツを堪能できます。



< メンテナンス履歴 >
 2013年外壁塗装
 2006年屋上防水
 2006年ベランダ防水



ロングライフ住宅を支える、旭化成独自の『60年点検システム』

物理的なロングライフ 60年以上、快適に住んでいただける家です。
 基本躯体部分は60年以上の耐久性がありますので、適切なお手入れをすれば、建替えなくても安心してお住まい頂けます。
 長期間のメンテナンスプログラム確立。
 地震や火災などに対しても、抜群の強さを発揮します。

機能的なロングライフ 新築当初の快適さが、いつまでも長持ちします。
 住み心地や使い勝手に優れており、健康への配慮も十分。設計の自由度が高いことはもちろん、将来の生活変化に合わせた増改築にも柔軟に対応できます。建てた時の快適さが持続するので、満足も長続きします。

サービスのロングライフ 信頼できる長期間のサービスを確立しています。
 『60年点検システム』をはじめ、日常のメンテナンス情報の提供や、長時間にわたる効率的なメンテナンスプログラムが組まれていることなど、建てた後の安心を支えるアフターサービス体制が確立されています。

間取図



- LIFE INFORMATION ●
- * クリエイトSD相模原富士見店...徒歩9分(約700m)
 - * セブンイレブン相生店...徒歩3分(約220m)
 - * 千代田クリニック...徒歩5分(約350m)
 - * 富士見小学校...徒歩10分(約750m)
 - * ヨークマート富士見店...徒歩9分(約650m)
 - * 富士見公園...徒歩4分(約300m)
 - * 相模原弥栄郵便局...徒歩9分(約700m)
 - * 中央中学校...徒歩12分(約950m)

価格	2,780万円 非課税		建物価格	
			土地価格	
物件所在地	相模原市中央区相生四丁目			
最寄駅	JR横浜線「矢部」駅			
建物	商品タイプ	Dシリーズ		
	構造/規模	軽量鉄骨造陸屋根 2階建		
	面積/間取り	延べ135.89㎡ (41.10坪) 4LDK+S		
内訳	1F 75.77㎡	2F 60.12㎡		
築年月	1982年6月			
土地面積	公簿	176.06㎡ (53.25坪)	ほかに私道面積	なし
	土地権利	所有権	地目	宅地
都市計画	市街化区域	用途地域	第1種中高層住居専用地域	
建ぺい率	60%	容積率	200%	
他の制限	準防火地域			
駐車場	駐車スペース 2台	現況	居住中	
引渡時期	相談			
接道状況	東側 幅員約6.0m 公道に約2.5m接道			
設備	公営水道、都市ガス、公共下水			
設計・施工	旭化成ホームズ株式会社 ※相模原都市建設区画整理事業・整備済			
備考				

◇図面と現況が相違する場合は現況優先とさせていただきます。◇ご成約の際には、当社規定の仲介手数料を別途申し受けます。◇旭化成不動産レジデンスは、お客様情報の適正な取り扱いに努めています。個人情報の取り扱いについては、ホームページをご覧ください。

中古
戸建

相模原市中央区富士見2丁目

JR横浜線

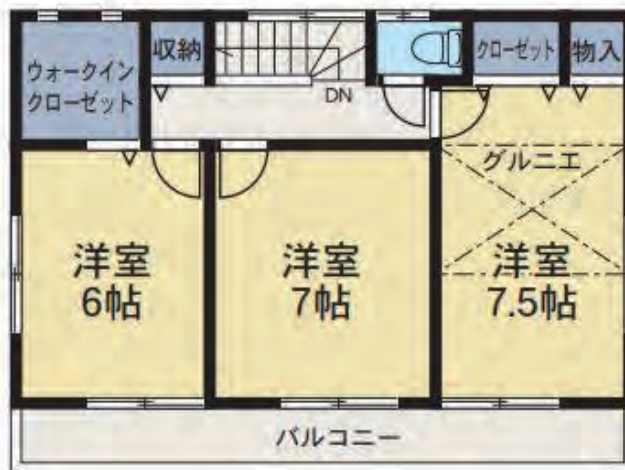
矢部駅 徒歩 **12**分

プライベートガーデン
カースペース2台分有
閑静な住宅地

-LIFE INFORMATION-

- ローソン ————— 約592m
- ヨークマート ————— 約742m
- 千代田クリニック ————— 約822m
- 山川内科クリニック ————— 約638m
- 永井こども医院 ————— 約358m
- とくとみ歯科医院 ————— 約496m
- 相模原市中央区役所 ————— 約871m

- 学区
- 富士見小学校 ————— 約158m
 - 中央中学校 ————— 約319m



中古戸建住宅

中古住宅
JR横浜線
矢部

矢部

4LDK

2,880万円

所在地	相模原市中央区富士見2		
交通	JR横浜線「矢部」駅徒歩12分		
土地面積	125.24㎡ (37.88坪)		
建物面積	94.77㎡ (28.66坪)		
私道面積	なし		
間取り	4LDK		
構造	木造2階建	築年月	平成15年10月
土地権利	所有権	地目	宅地
都市計画	市街化区域		
用途地域	第1種住居地域		
建蔽率	60%	容積率	200%
駐車場	カースペース2台分有		
現況	居住中	引渡日	相談
接道状況	北東6m公道		
設備	LPG、公営水道、本下水		
建物状況調査	売主にて実施予定なし		
備考	契約不適合責任については免責とします		

※図面と現況が異なる場合は現況優先とします。※内見をご希望の際は当社までご連絡下さい。※部屋数については建築基準法上の表示と異なる場合があります。



新築分譲住宅 全1棟

相模原市中央区千代田第22

1号棟
4LDK

■敷地面積/102.34㎡ ■延床面積/93.14㎡
■建築確認番号/第KBI-SGM21-10-6917号

販売価格 **3,880** (税込) 万円

※「エネカリ」サービスのご利用には月額利用料(税込8,252円)が発生します。(設置枚数10枚、設備出力約5.18kw)

Access

交通

JR横浜線

「矢部・淵野辺」

駅徒歩 **27**分

Life Information

周辺環境

- 星が丘小学校.....約600m
- 弥栄中学校.....約1,100m
- 弥生幼稚園.....約1,340m
- ローソンストア100.....約170m
- オーケー.....約220m
- セブンイレブン.....約270m

Block Plan

配置図



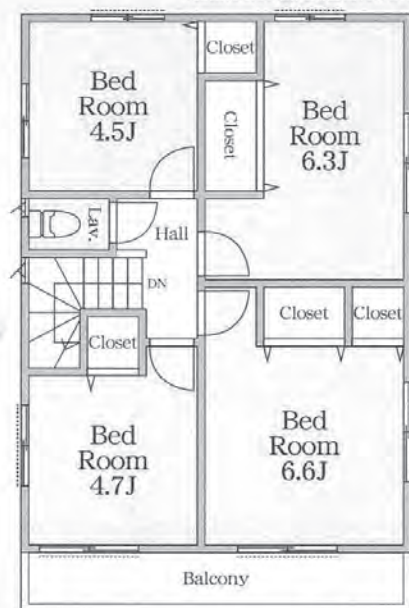
カーナビ: 神奈川県相模原市中央区千代田6-4-16

初期費用0円の太陽光発電 エネカリ

※太陽光発電システムの定額利用サービス(以下エネカリ)付きの分譲住宅となり太陽光発電システムが設置されております。※土地・建物契約とエネカリ契約は別契約となります。※エネカリの契約期間は10年となり月額利用料(税込8,252円)が発生します。※エネカリのご利用にはTEPCOホームテック㈱による条件・審査があり、お申込みが応諾されなかった場合、本物件の売買契約とは別にTEPCOホームテック㈱と太陽光発電システムの売買契約を締結していただき売買代金(月額利用料×120)をお支払いいただきます。その場合、月額利用料は発生しません。※詳細は営業までお問い合わせください。



1階:45.76㎡



2階:47.38㎡

Equipment

設備



SMED355で、地震の揺れを吸収する家。揺れによる建物の損傷を軽減。揺れによる建物の損傷を軽減。揺れによる建物の損傷を軽減。

SMED355で、地震の揺れを吸収する家。揺れによる建物の損傷を軽減。揺れによる建物の損傷を軽減。揺れによる建物の損傷を軽減。

SMED355で、地震の揺れを吸収する家。揺れによる建物の損傷を軽減。揺れによる建物の損傷を軽減。揺れによる建物の損傷を軽減。

Outline

物件概要

■所在地/神奈川県相模原市中央区千代田六丁目5089番14(地番) ■構造規模/木造アスファルトシングル葺又はスレート葺2階建 ■土地権利/所有権 ■地目/宅地 ■都市計画/市街化区域 ■用途地域/第1種中高層住居専用地域 ■建ぺい率/60% ■容積率/200% ■公法制限/準防火地域 ■完成/2022年6月予定 ■設備/東京電力・公営水道・公共下水・個別プロパンガス ■フラット35S(金利Aタイプ)利用可。 ※網戸・TVアンテナ・カーテンレール・居室照明は別途。 ※水道加入金・建物消費税は販売価格に含まれております。 ※東京法務局に住宅販売瑕疵担保保証金の供託を予定しております。 ※記載事項に誤りがある可能性があります。 広告掲載やご案内時には、各業者様で調査して下さい。 当社では一切責任を負いません。 ※図面と現況が異なる場合は、現況優先とします。

※建築中の現場につき、事故等ないようヘルメット及びスリッパを用意し、十分注意の上ご案内をお願いいたします。

JR 横濱線 「矢部」 「相模原」
 駅徒歩 9分 駅徒歩 12分

LIFE INFORMATION

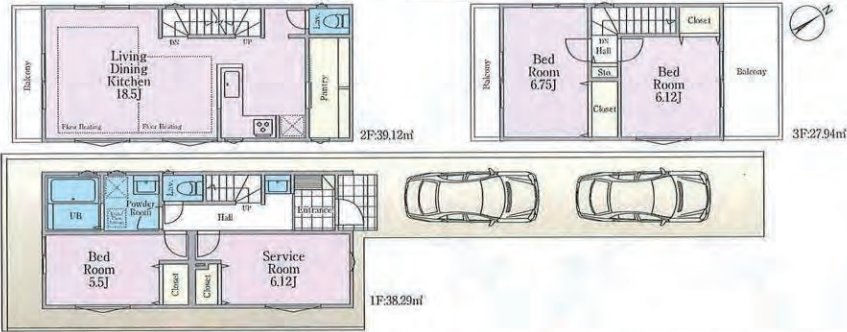
／ 周辺環境

- 富士見小学校.....1,100m
- 中央中学校.....900m
- さがみ仁和会病院.....約190m
- セブンイレブン.....約200m
- フードワン.....約600m
- 相模原郵便局.....約750m
- 相模原市役所.....950m
- 総合病院相模野.....950m
- オーケー.....約1,100m
- ヨークマート.....1,300m

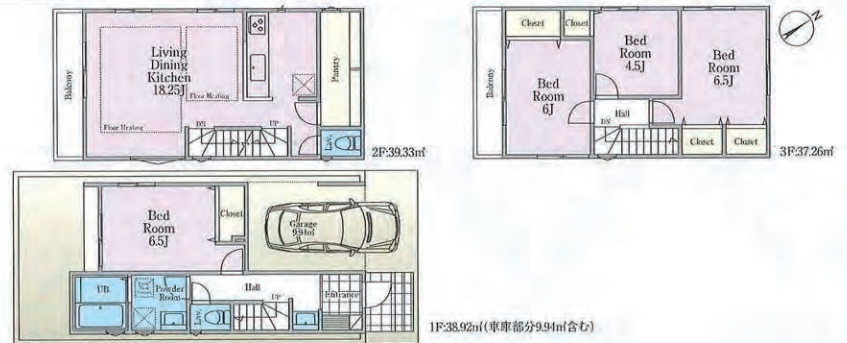


1号棟 3SLDK 土地面積 97.12㎡ (約29.37坪) 延床面積:105.35㎡ (約32.0坪) 価格 3,980万円 (税込) ■建築確認番号/第21UD11T建02803号

3号棟 3SLDK 土地面積 97.12㎡ (約29.37坪) 延床面積:105.35㎡ (約32.0坪) 価格 済 万円 (税込) ■建築確認番号/第21UD11T建02805号



2号棟 4LDK 土地面積 70.20㎡ (約21.23坪) 延床面積:115.51㎡ (約34.7坪) (車庫部分9.94㎡含む) 価格 4,280万円 (税込) ■建築確認番号/第21UD11T建02804号



OUTLINE / 物件概要

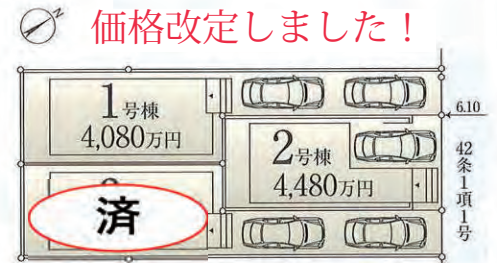
- 所在地/神奈川県相模原市中央区矢部一丁目7番43(旧住居表示1-15-13) ■土地権利/所有権 ■地目/宅地 ■都市計画/市街化区域
- 公法制限/準防火地域 ■用途地域/近隣商業地域 ■建ぺい率/80% ■容積率/200% ■構造規模/木造3階建 ■接道状況/北側6m公道
- 設備/本下水道、都市ガス ■築年月/令和4年2月完成済 ■現況/完成済 ■引渡時期/即時

コミュニケーションがとりやすい
対面式キッチン
 パントリーや各居室クローゼット
充実した収納空間

フラット35S対応

省令準耐火構造

BLOCK PLAN / 区画図



EQUIPMENT / 設備・仕様 (全棟統一)



LDK床暖房



食器洗い乾燥機



浴室暖房乾燥機



玄関ドア電子錠



耐震等級3

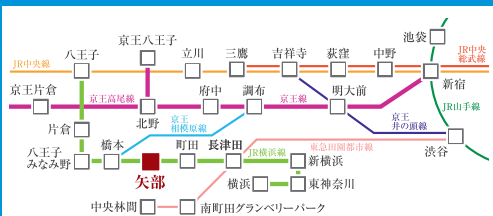


室内ハイドア

祝完成 新築分譲住宅 全2棟 今回販売2棟 **FiT**

相模原市中央区矢部2期

JR横浜線
「**矢部**」駅徒歩**8分**



JR横浜線「矢部」駅からの所要時間

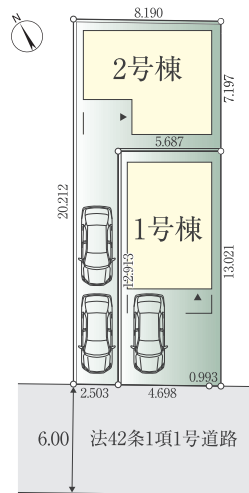
「橋本」駅まで……8分 JR横浜線利用。
 「八王子」駅まで……19分 JR横浜線利用。
 「町田」駅まで……9分 JR横浜線利用。長津田駅より東急田園都市線に乗り換え。
 「新横浜」駅まで……35分 JR横浜線利用。「新宿」駅まで……48分 JR横浜線利用。

※所要時間は、日中平常時のもので時間帯により異なります。また、乗り換え待ち時間は含まれておりません。



カーナビ入力: 相模原市中央区矢部2-20-19付近

富士見小学校…約400m(5分) 中央中学校…約500m(7分)
 クリエイトS-D…約240m(3分) ミニストップ…約400m(5分)
 フードワン…約450m(6分) 相模原矢部郵便局…約500m(7分)



建物完成しました!内覧できます!!

富士見小学校、中央中学校まで徒歩10分未満。
 矢部駅までも8分と通勤・通学に優しい立地です。



イメージ図です。
 現況と異なる場合は現況を優先させていただきます。
 ※CGで加工した為家具付物件ではありません



※パースはイメージ図です。現況と異なる場合は現況を優先させていただきます。

1号棟 | 4LDK+WIC

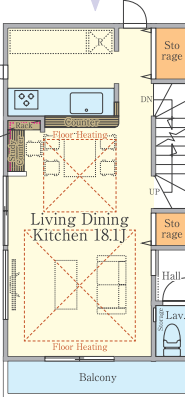
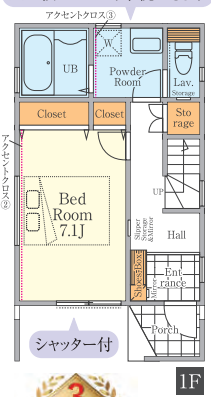
4,498万円 (税込)

- 建築確認番号 第21UD11S建05824号
- 土地面積/73.77㎡ ■建物面積/105.57㎡
- 1階面積/31.05㎡ ■2階面積/37.26㎡
- 3階面積/37.26㎡

隣は洗面所なので
 トイレ後はしっかり手洗ができます

4~5人分の食器が
 まとも洗える食洗機付

一日で中身が見渡せる
 ウォークインクローゼット



シャッター付
 1F

自然光でも明るい
 18帖超の2階リビング

居室階にもバルコニー付で
 大きい布団も干しやすい

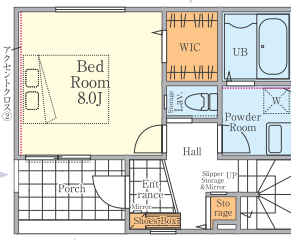
2階もウォークインクローゼット付
 2F

2号棟 | 4LDK+WIC

4,098万円 (税込)

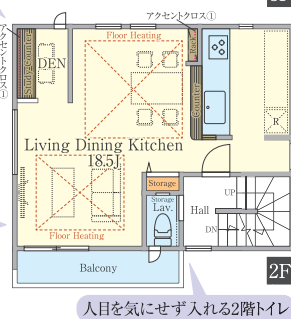
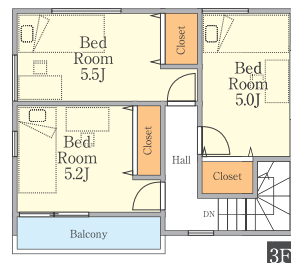
- 建築確認番号 第21UD11S建05825号
- 土地面積/91.82㎡ ■建物面積/105.15㎡
- 1階面積/32.29㎡ ■2階面積/37.26㎡
- 3階面積/35.60㎡

主寝室に直結が嬉しい
 広々ウォークインクローゼット



ポーチが広く、お子様の
 自転車やベビーカー置きに最適

壁で仕切られリビングでも
 集中しやすいスタイリッシュなインテリア



全居室
 ハンガー
 バイブ付
 クローゼット

床暖房付のリビングで
 足元からホッと温めます。

- 24時間換気 浴室乾燥機 一坪UB 全居室クローゼット
- 浄水器 ウォッシュレット 一部サッシ
- 在来工法 付洗面台
- ハンドシャワー ビルトインTVモニター付 手すり付 階段
- 食洗機 インターフォン
- 床下収納
- ネット
- 玄関ミラー
- 床暖房
- 都市ガス
- 建物はオプションプラン
- 安心の完全自社施工
- 建物設備等保証10年
- フラット35S 利用可能(8プラン)

<物件概要> ■所在地/神奈川県相模原市中央区矢部二丁目86番5の一部 ■土地権利/所有権 ■地目/宅地 ■構造規模/木造3階建 ■道路/西側約6m公道 ■都市計画/市街化区域 ■用途地域/第一種住居地域 ■建築率/60% ■容積率/200% ■防火指定/準防火地域 ■その他規制/景観法、特定都市河川浸水被害対策法、都市再生特別措置法 ■設備/公営管、本下水、都市ガス、宅内浸透(個別マス) ■現況/完成 ■完成日/2022年4月上旬 ■引渡日/相談 ※フラット35をご利用の場合は、適合証明書取得費用がかかります。また、お客様のご依頼を頂いて発行までに約3週間かかります。なお、物件により、適合証明書の取得ができない場合があります。 ※施工上の都合により設計仕様などに変更が生じる場合があります。図面と現況が異なる場合は、現況優先とさせていただきます。 ※駐車場/台数は車種による制限あり。

新築一戸建

相模原市中央区矢部1丁目2号棟

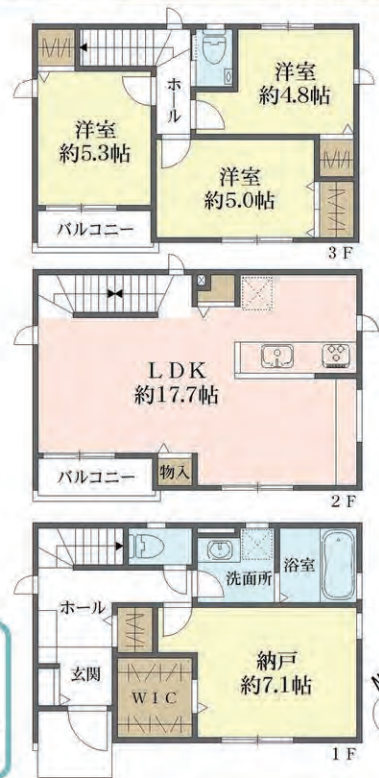
JR横浜線「矢部」駅徒歩11分
JR横浜線「相模原」駅徒歩14分



- ◆新築戸建
- ◆各居室収納あり
- ◆駐車スペースあり
- ◆南西向きバルコニー
- ◆3SLDK
- ◆南西道路
- ◆WICあり



【外観】



新築一戸建	
価格	4,180 (税込) 万円
交通	JR横浜線「矢部」駅徒歩11分 JR横浜線「相模原」駅徒歩14分
所在地	神奈川県相模原市中央区矢部1丁目
土地	面積 登記簿 88.89 m ² (26.88 坪)
	他私道面積 無
	権利 所有権
	セットバック ー
道路	地目 登記簿 宅地 現況 宅地
	南西側公道約6.0m間口約2.7m
建物	面積 建築 34.78 m ² (10.52 坪) 延 100.85 m ² (30.50 坪)
	構造 木造3階建
	間取 3SLDK ※S(サビールム)は納戸
	建築年月 2022年6月予定
引渡	現況 未完成
	時期 入居予定年月：2022年7月上旬以降
公法規制等	都市計画 市街化区域
	用途地域 近隣商業地域
	建ぺい率 80% 容積率 200%
法令制限等	準防火地域
設備	駐車場 有(敷地内)
	水道 公営水道 下水道 公共下水道
	ガス 都市ガス
物件番号	Bmc210518

備考 ■土地面積に路地状部分約34.7m含む ■総戸数/2戸 ■今回販売戸数/1戸 ■建築確認番号/第2021 SBC-確01632Y号 ■建物写真は2022年6月撮影 ■WIC=ウォークインクローゼット

【周辺環境】

- ・スーパー「フードワン矢部店」まで590m
- ・小学校「相模原市立富士見小学校」まで1090m
- ・中学校「相模原市立中央中学校」まで980m

※万が一売却済の場合は、あしからずご了承ください。※図面と現況に相違がある場合は現況優先とします。※価格に消費税等が課税される場合は税込みの総額を表示しています。

新築一戸建
相模原市中央区矢部1丁目1号棟
JR横浜線「矢部」駅徒歩11分
JR横浜線「相模原」駅徒歩14分

- ◆新築戸建
- ◆各居室収納あり
- ◆駐車スペースあり
- ◆南西向きバルコニー
- ◆4LDK
- ◆南西道路
- ◆WICあり



新築一戸建

価格	4,380 (税込) 万円			
交通	JR横浜線「矢部」駅徒歩11分			
	JR横浜線「相模原」駅徒歩14分			
所在地	神奈川県相模原市中央区矢部1丁目			
土地	面積	登記簿	79.04 m ² (23.90 坪)	
	他私道面積	無		
	権利	所有権		
	セットバック	—		
	道路	地目	登記簿	宅地
		現況	宅地	
建物	面積	建築	33.12 m ² (10.01 坪)	
	延	96.87 m ² (29.30 坪)		
	構造	木造3階建		
引渡	間取	4LDK		
	建築年月	2022年6月予定		
引渡	現況	未完成		
	時期	入居予定年月：2022年7月上旬以降		
公法規制等	都市計画	市街化区域		
	用途地域	近隣商業地域		
	建ぺい率	80%	容積率	200%
法令制限等	準防火地域			
設備	駐車場	有(敷地内)		
	水道	公営水道	下水道	公共下水道
	ガス	都市ガス		
物件番号	Bmc210517			

■総戸数/2戸 ■今回販売戸数/1戸 ■建築確認番号/第2021 SBC-種01631Y号 ■建物写真は2022年6月に撮影 ■WIC=ウォークインクローゼット

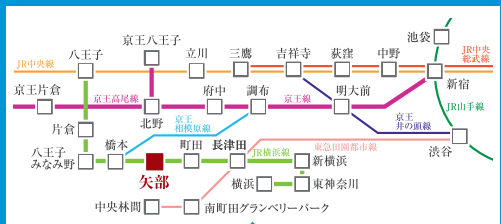
- 【周辺環境】
- ・スーパー「フードワン矢部店」まで590m
 - ・小学校「相模原市立富士見小学校」まで1090m
 - ・中学校「相模原市立中央中学校」まで980m

※万一売却済の場合は、あしからずご了承ください。※図面と現況に相違がある場合は現況優先とします。※価格に消費税等が課税される場合は税込みの総額を表示しています。

祝完成 新築分譲住宅 全2棟 今回販売2棟 **FiT**

相模原市中央区矢部2期

JR横浜線
「矢部」 駅徒歩 **8分**



JR横浜線「矢部」駅からの所要時間

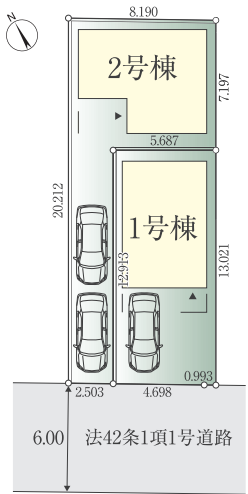
「橋本」駅まで……8分 JR横浜線利用。
 「八王子」駅まで……19分 JR横浜線利用。
 「町田」駅まで……9分 JR横浜線利用、「長津田」駅より東急田園都市線に乗り換え。
 「新横浜」駅まで……35分 JR横浜線利用、「町田」駅より小田急線に乗り換え。
 「新宿」駅まで……48分 JR横浜線利用、「町田」駅より小田急線に乗り換え。

※所要時間は、日中平常時のもので時間帯により異なります。また、乗り換え待ち時間は含まれておりません。



カーナビ入力: 相模原市中央区矢部2-20-19付近

富士見小学校…約400m(5分) 中央中学校…約500m(7分)
 クリエイトS-D…約240m(3分) ミニストップ…約400m(5分)
 フードワン…約450m(6分) 相模原矢部郵便局…約500m(7分)



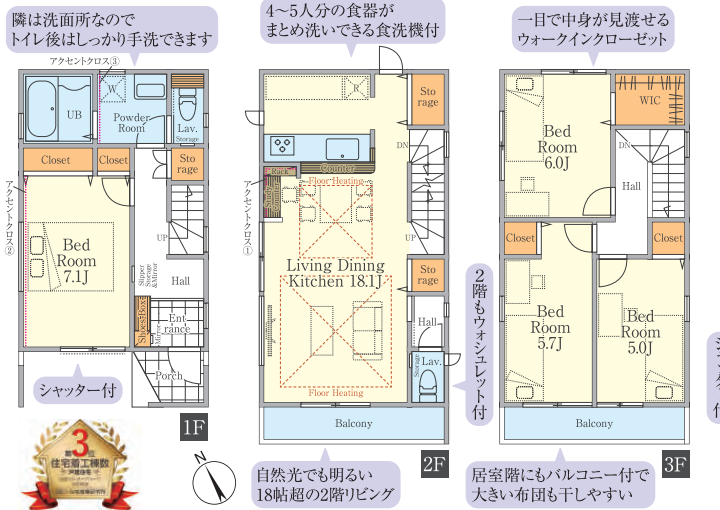
建物完成しました!内覧できます!!

富士見小学校、中央中学校まで徒歩10分未満。
 矢部駅までも8分と通勤・通学に優しい立地です。



1号棟 | 4LDK+WIC 4,498万円 (税込)

■建築確認番号 第21UD11S建05824号
 ■土地面積/73.77㎡ ■建物面積/105.57㎡
 ■1階面積/31.05㎡ ■2階面積/37.26㎡
 ■3階面積/37.26㎡

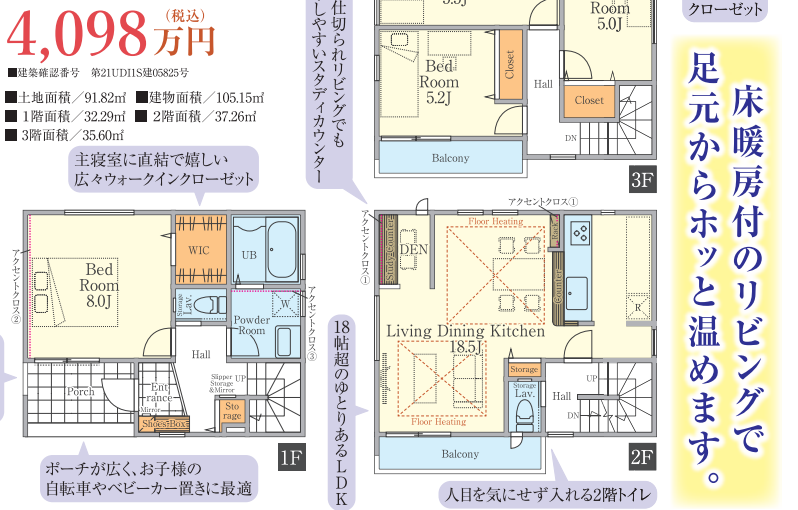


- 24時間換気 浴室乾燥機 一坪UB 全居室フローゼット
- 浄水器 ウォッシュレット(1F-2F) シャッター
- 在来工法 付洗面台 食洗機 インターフォン
- 床下収納 網戸 玄関ミラー 床暖房 都市ガス



2号棟 | 4LDK+WIC 4,098万円 (税込)

■建築確認番号 第21UD11S建05825号
 ■土地面積/91.82㎡ ■建物面積/105.15㎡
 ■1階面積/32.29㎡ ■2階面積/37.26㎡
 ■3階面積/35.60㎡



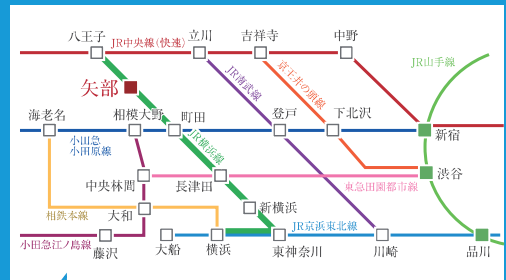
- 建物オプションプラン
- 安心の完全自社施工
- 建物保証 10年
- フラット35S 利用可能(8プラン)

<物件概要> ■所在地/神奈川県相模原市中央区矢部二丁目86番5の一部 ■土地権利/所有権 ■地目/宅地 ■構造規模/木造3階建 ■道路/西側約6m公道 ■都市計画/市街化区域 ■用途地域/第一種住居地域 ■建築率/60% ■容積率/200% ■防火指定/準防火地域 ■その他規制/景観法、特定都市河川浸水被害対策法、都市再生特別措置法 ■設備/公営管、本下水、都市ガス、宅内浸透(個別マス) ■現況/完成 ■完成日/2022年4月上旬 ■引渡日/相談 ※フラット35をご利用の場合は、適合証明書取得費用がかかります。また、お客様のご依頼を頂いて発行までに約3週間かかります。なお、物件により、適合証明書の取得ができない場合があります。※施工上の都合により設計仕様などに変更が生じる場合があります。図面と現況が異なる場合は、現況優先とさせていただきます。※駐車場/台数は車種による制限あり。

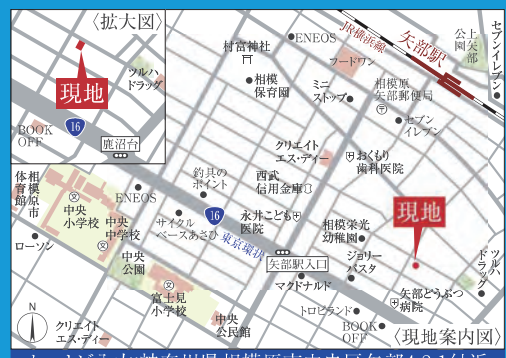
祝完成 新築分譲住宅 全2棟 今回販売1棟 **FiT**

相模原市中央区矢部3期

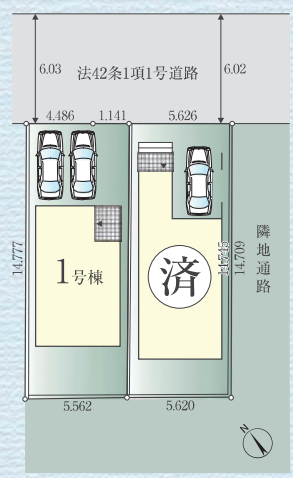
JR横浜線 「**矢部**」 駅徒歩 **8** 分



「矢部」駅～「町田」駅まで9分
 「矢部」駅～「八王子」駅まで17分
 「矢部」駅～「新宿」駅まで42分
 「矢部」駅～「渋谷」駅まで46分



- 相模原市立富上見小学校...800m
- 相模原市立中央中学校...950m
- 相模栄光幼稚園...約160m
- クリエイトエス・ディー...約400m
- ツルハドラッグ...約190m
- 相模原郵便局...約550m



駅近かつ子育てのしやすい環境です!

3位 住宅着工棟数 戸建住宅

建物保証 10年 地保保証

建物は **オリジナルプラン**

安心の **売主自社施工**

フラット **35S** 利用可能(Bプラン)

パースはイメージ図です。現況と異なる場合は現況優先させていただきます。アクセントクロスは異なります。また、間取りも本物件とは異なります。



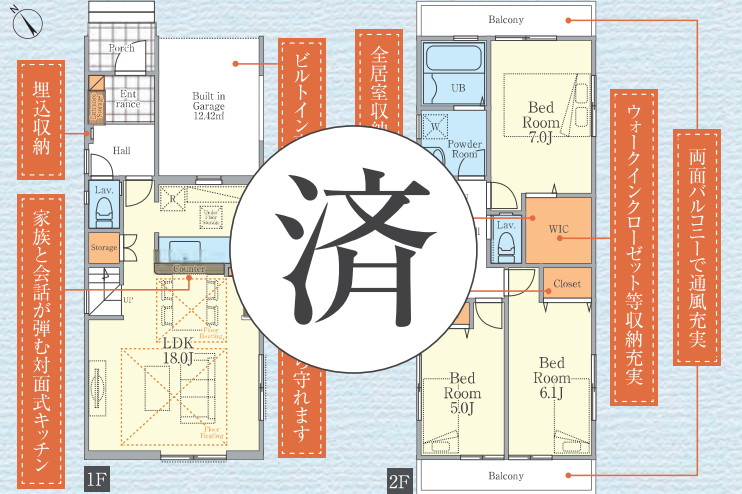
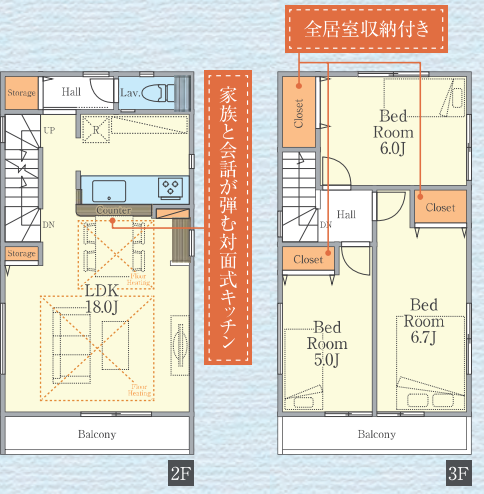
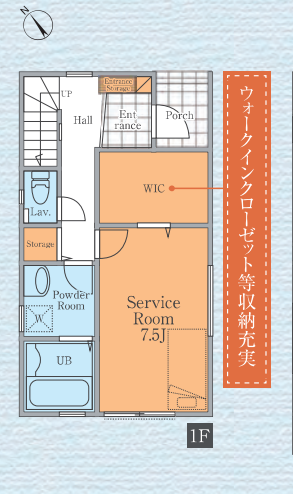
1号棟 3SLDK

- 建築確認番号 第21UD11S建07191号
- 土地面積 / 82.59㎡
- 建物面積 / 109.30㎡
- 1階面積 / 34.78㎡
- 2階面積 / 37.26㎡
- 3階面積 / 37.26㎡

4,498 万円 (税込)

2号棟 3LDK

- 建築確認番号 第21UD11S建07190号
- 土地面積 / 82.81㎡
- 建物面積 / 100.19㎡
- 1階面積 / 50.51㎡ (車庫面積12.42㎡含む)
- 2階面積 / 49.68㎡



- 24時間換気
- 浴室乾燥機
- 一坪UB
- 全居室フローゼット
- 浄水器
- ウォシュレット
- シャッター
- 在来工法
- ハンドシャワー付洗面台
- ビルトイン食洗機
- TVモニター付インターフォン
- 手すり付階段
- 床暖房

＜物件概要＞

●所在地/神奈川県相模原市中央区矢部4丁目101番23、32 ●土地権利/所有権 ●地目/宅地 ●構造規模/1号棟:木造3階建、2号棟:木造2階建 ●駐車場/車種による制限あり ●道路/北東側幅員約6.0m ●都市計画/市街化区域 ●用途地域/第一種住居地域 ●建築率/60%(70%) ●容積率/200% ●防火指定/準防火地域 ●その他/下水道処理区域、日影規制 4h-2.5h 4m ●設備/公営、本下水、都市ガス、宅内浸透 ●現況/完成 ●引渡日/相談 ※フラット35をご利用の場合は、適合証明書取得費用がかかります。また、お客様のご依頼を頂いて発行までに約3週間かかります。なお、物件により、適合証明書の取得ができない場合があります。※施工上の都合により設計仕様などに変更が生じる場合があります。図面と現況が異なる場合は、現況優先とさせていただきます。

